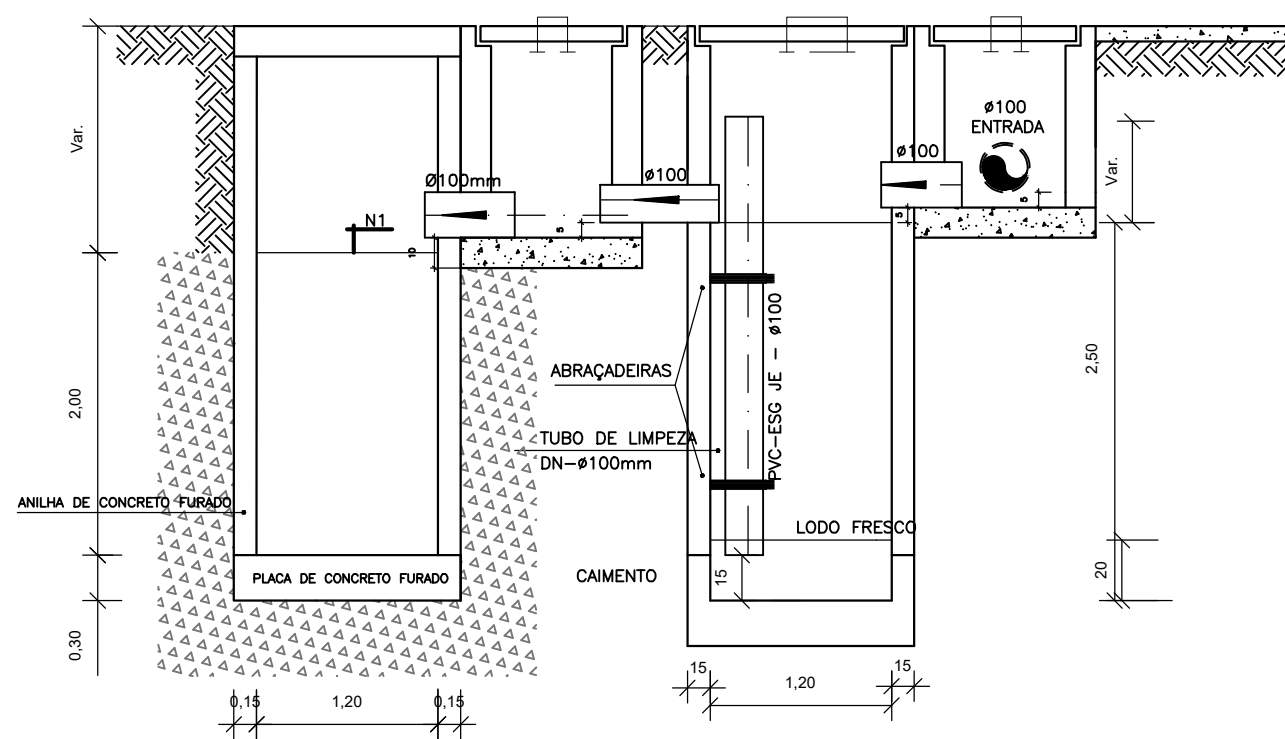
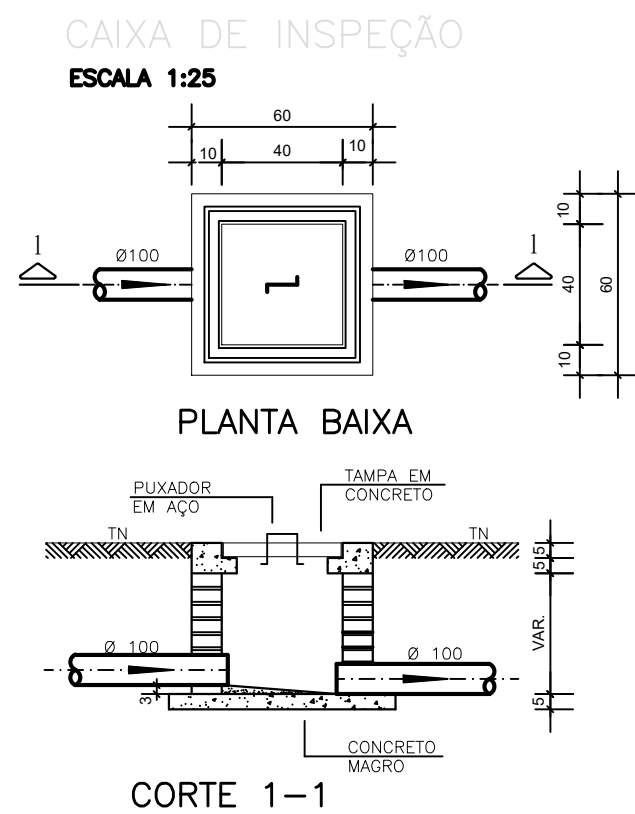


PROJETO SANITÁRIO - PLANTA BAIXA
ESCALA 1:50

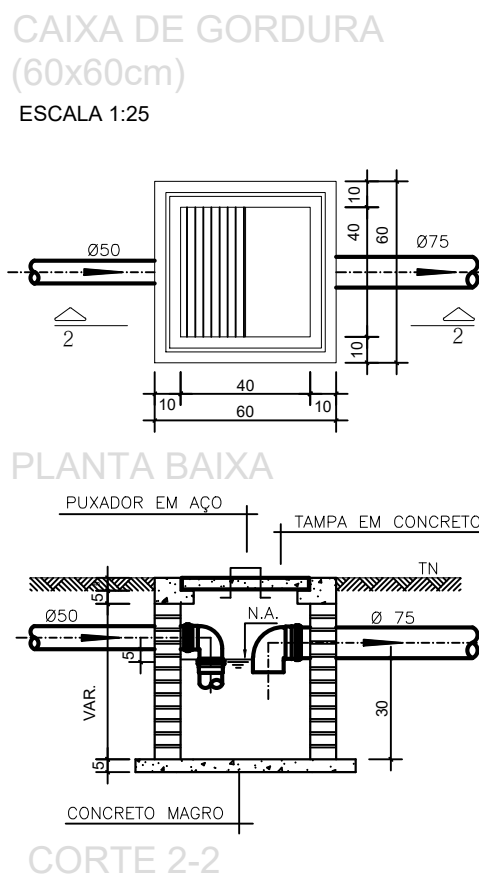


CORTE A-A - FOSSA SÉPTICA E SUMIDOURO
ESCALA 1:50

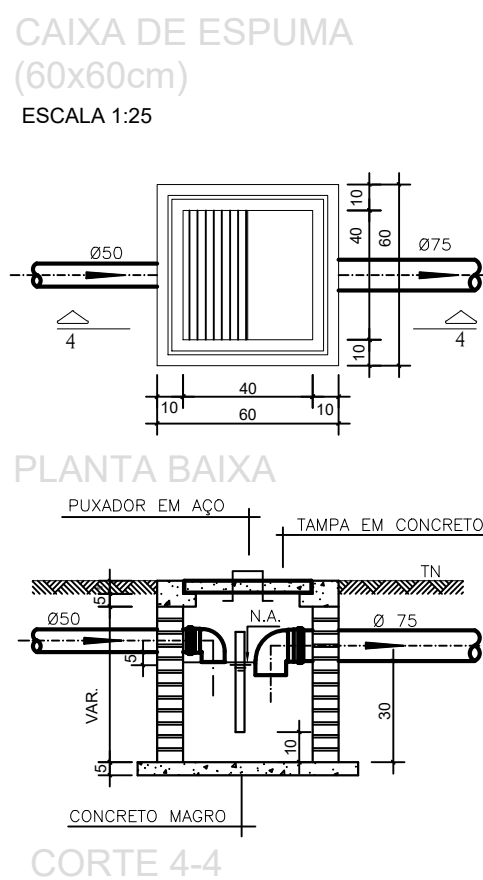


CORTE 1-1

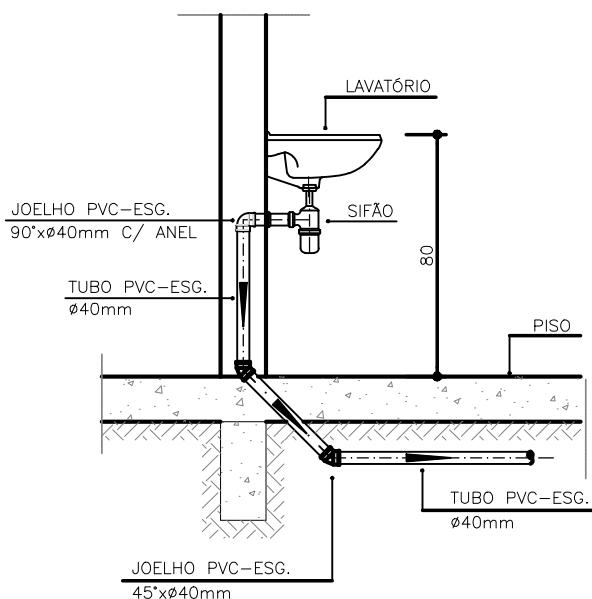
DETALHE GENÉRICO DO VASO SANITÁRIO
ESCALA 1:25



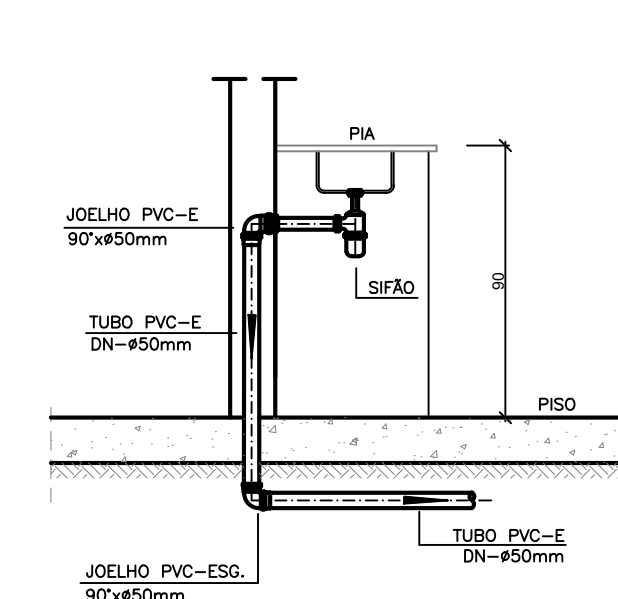
CORTE 2-2



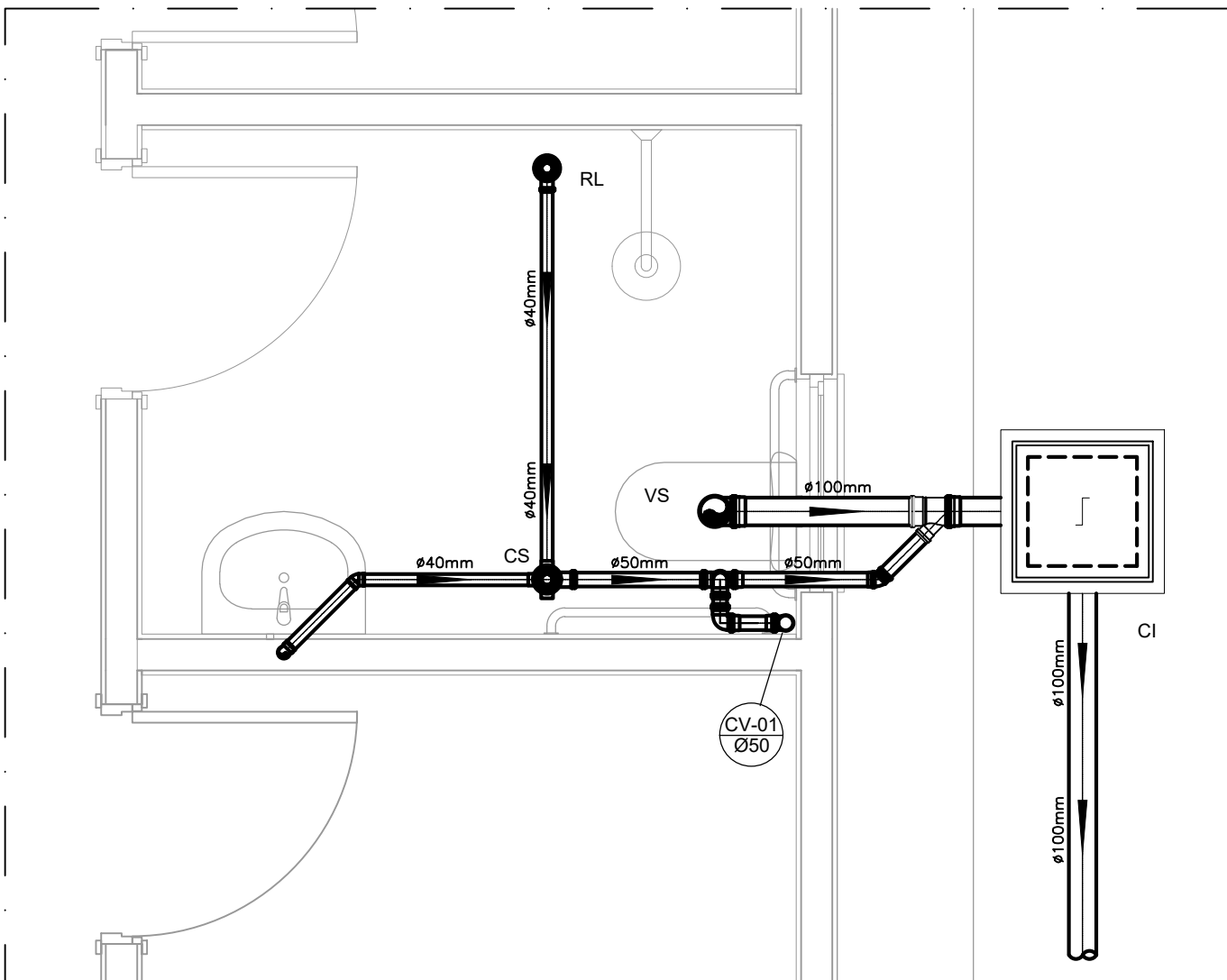
CORTE 4-4



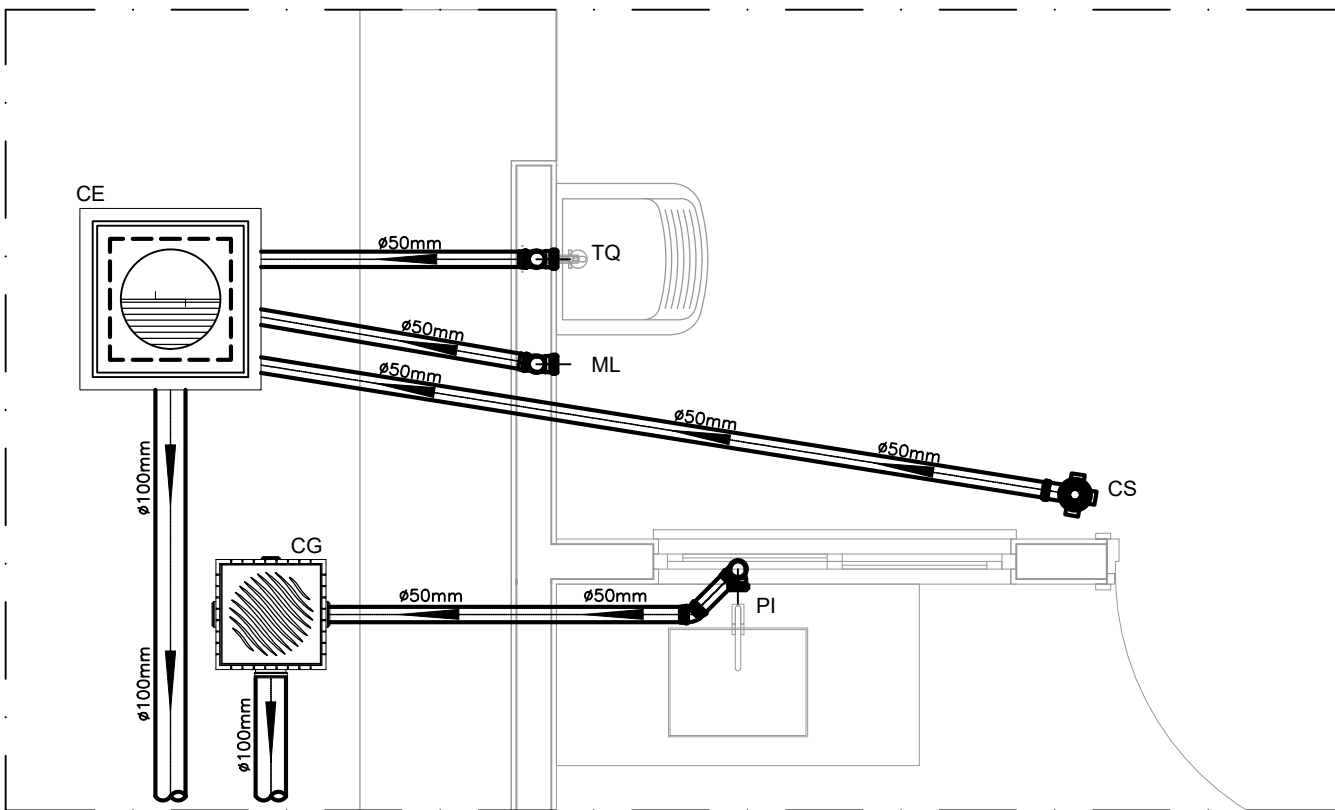
DETALHE DO LAVATÓRIO
ESCALA 1:25



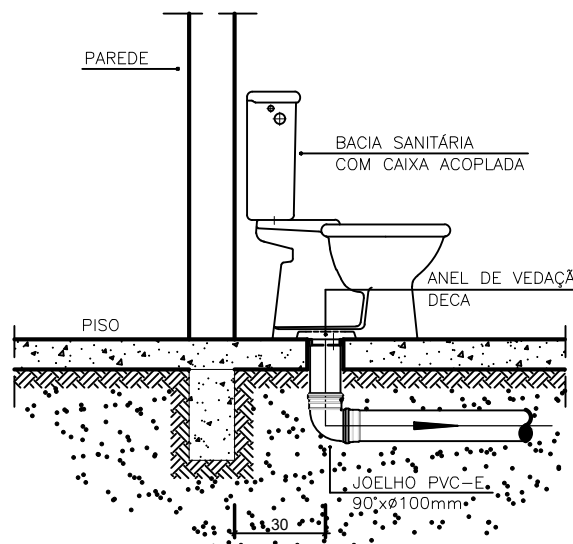
DETALHE DA PIA
ESCALA 1:25



DETALHE HORIZONTAL - 01
ESCALA 1:25



DETALHE HORIZONTAL - 02 E 03
ESCALA 1:25



OBS: O FURO DO VASO DEVERÁ SER LOCADO A 0,30m DA PAREDE PRONTA

NOTAS			LEGENDA	
-Quanto a inclinação:			CI	Caixa de Inspeção – 60x60cmxVar
-A inclinação mínima para a rede de esgoto e águas pluviais serão conforme indicada abaixo:			CG	Caixa de Gordura – 60x60cmxVar
Diâmetros	Esgoto	Águas pluviais	CE	Caixa de Espuma – 60x60cmxVar
40	2,0%	–	RL	Ralo Seco 100x100x50mm
50	2,0%	1,00%	RS	Ralo Sifonado 100x100x50mm
75	2,0%	1,00%	RH	Ralo hemisférico (tipo abacaxi) 100x100mm
100	1,0%	1,00%	CS	Caixa Sifonada 100x100x50mm
-CAIXAS E RALOS.			CAP	Caixa de Águas Pluviais
-As caixas de inspeção, gordura, e águas pluviais deverão ser confeccionadas conforme detalhe em projeto e serão em alvenaria de tijolos maciços.			AP	Tubo de Queda – Águas Pluviais
- Todos os materiais deverão ser fabricados por empresas com certificação INMETRO e com os materiais também certificados de acordo com as especificações em projeto e deverão ser fabricados			CV	Coluna de Ventilação
-As setas indicam o sentido do fluxo nas			DN=Ø	Diâmetro Nominal da Peça
-Todos os diâmetros estão em milímetros exceto			i	Inclinação Mínima
-Todas as medidas de distância e altura estão em			T.N.	Terreno Natural
-Todos os vasos sanitários estão locados a 30cm da parede pronta para o eixo dos mesmos, conforme			→	Sentido do Fluxo
-Todas as tubulações deverão ser montadas com junta elástica nas bitolas iguais ou superior a 50mm. Já as tubulações inferiores deverão ser soldadas com adesivo plástico, com exceção da ligação do ponto de lavatório com o sifão. Neste será instalado joelho com			↗	Bucha de Redução
-Não é permitido em hipótese alguma, o uso de aquecimento para a fabricação de bolsos ou curvas devendo ser utilizadas as conexões apropriadas como: luva simples, luva de correr e curvas, etc, conforme			↖	Prumada que Sobe
-Todos os materiais deverão ser fabricados por empresas com certificação INMETRO			↘	Prumada que Desce
-No projeto de cobertura (ventilação das colunas) na extremidade de cada tubo será colocada tela plástica de mosquito para evitar a entrada de resíduos sólidos.			⊕	Nomenclatura da Coluna
-Todas as vezes que a tubulação de PVC-ESGOTO for colocada em paredes ou revestimentos com alvenaria deverá ser envolvida com tela de arame.			⊖	Numeração da Coluna
-A vedação da bacia sanitária deverá ser feita com anel deca ou similar, conforme indicado no projeto.			⊙	Diâmetro da Tubulação
-INSTRUÇÕES DE MONTAGEM:			⊚	Nível da Geratriz Inferior das Tubulações
-JUNTAS SOLDADAS:			—	Canalização de Esgoto – PVC Esg – Série N
A- Limpar com estopa branca a ponta e bolsa a serem unidas.			—	Canalização de Ventilação – PVC Esg – Série N
B- Lixar a ponta e a bolsa com lixa N°100 até eliminar o brilho superficial.			—	Canalização de Águas pluviais – PVC Água Pluvial-Série R
C- Limpar a ponta e a bolsa com uma estopa branca embebida em solução limpadora.				
D- Aplicar adesivo tigre na bolsa e na ponta a serem unidas procedendo a montagem imediata.				
-JUNTA ELÁSTICA COM ANEL DE BORRACHA:				
A- Limpar com estopa branca a ponta e bolsa a serem unidas.				
B- Introduzir o anel de borracha no alojamento (virola) apropriado existente na bolsa.				
C- Marcar o profundidade da bolsa na ponta do tubo. Essa marcação servirá como referência para se constatar a penetração do ponta no interior da bolsa.				
D- Aplicar pasta lubrificante na parte visível do anel (já colocado na bolsa). Repetir essa mesma operação na ponta do tubo. Não utilizar grovas ou óleos como lubrificantes.				
E- Proceder a montagem introduzindo a ponta no tubo até o fundo da bolsa tendo como referência a marca previamente feita no tubo. Recuar a ponta para fora da bolsa aproximadamente 5mm. Isso possibilitará que a junta observe os movimentos da tubulação devido a expansão térmica.				



PREFEIRURA
MUNICIPAL DE
CHAPADA DOS
GUIMARÃES

FNHIS SUB-50	
TIPO DE OBRA :	RESIDENCIAL UNIFAMILIAR
PROPRIETÁRIO :	MUNICÍPIO DE CHAPADA DOS GUIMARÃES - MT
LOCAL DA OBRA :	REURB POR DO SOL, QUADRA 13, LOTES 1 AO 20, CHAPADA DOS GUIMARÃES, MATO GROSSO, BRASIL
RESPONSÁVEL TEC. P/ OBRA:	ARQUITETA ANDRESSA ROPK CAU/MT A160685-9

PROJETO HIDROSSANITÁRIO ESGOTO PLANTA BAIXA E DETALHES

Data: SETEMBRO/2025	ESTATÍSTICAS:	
Escala: INDICADA	Área Construída Total: 53,86m²	FOLHA
Arquivo: CASA POPULAR		01/01
Desenho: ANDRESSA RÔPK		